

# Vespa das Galhas do Castanheiro: ALERTA novas plantações

A vespa das galhas do castanheiro (*Dryocosmus kuriphilus*), é uma praga que **destrói** os gomos, provocando a formação de **galhas** nos ramos.

Provoca prejuízos graves na produção de castanha.

Abril 2016

## Sr. Agricultor

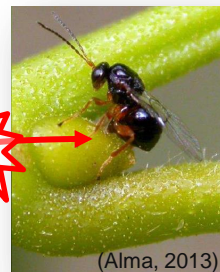
Se plantou castanheiros durante o último Inverno **2015/2016**:

- Até ao fim do mês de **maio** faça inspeções semanais aos castanheiros que plantou.
- Não se esqueça de verificar os castanheiros plantados nas falhas (retanचा).
- Se encontrou galhas nos castanheiros, retire-as para um saco e queime-as.



Interior da galha afetada!  
Os insetos adultos irão sair para porem ovos (a partir de maio).

Adulto a fazer nova postura (julho - agosto).



(Alma, 2013)

**Não deixe que isto aconteça novamente!**

**Retire todas as galhas, meta-as num saco e queime-as de seguida!**

**É muito importante a sua ajuda! A bem de todos!**

Contactos: [refcast@gmail.com](mailto:refcast@gmail.com)